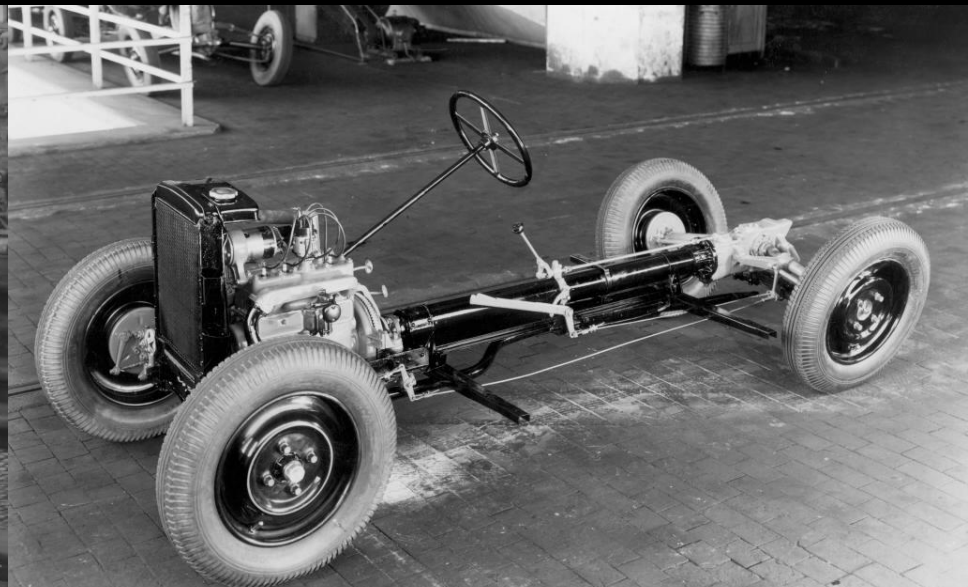


**Popular Roadster, billigstes Modell**



**Fahrgestell Popular 1934, Getriebe hinten**

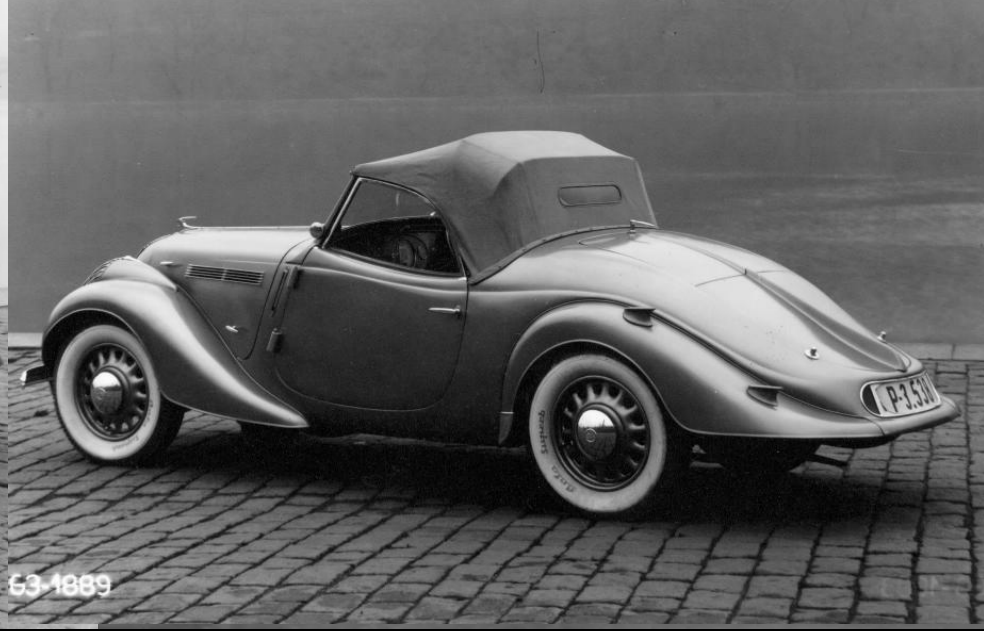


**Erster Popular 418, 1934**



**attraktiver Roadster verkaufte sich sehr gut**

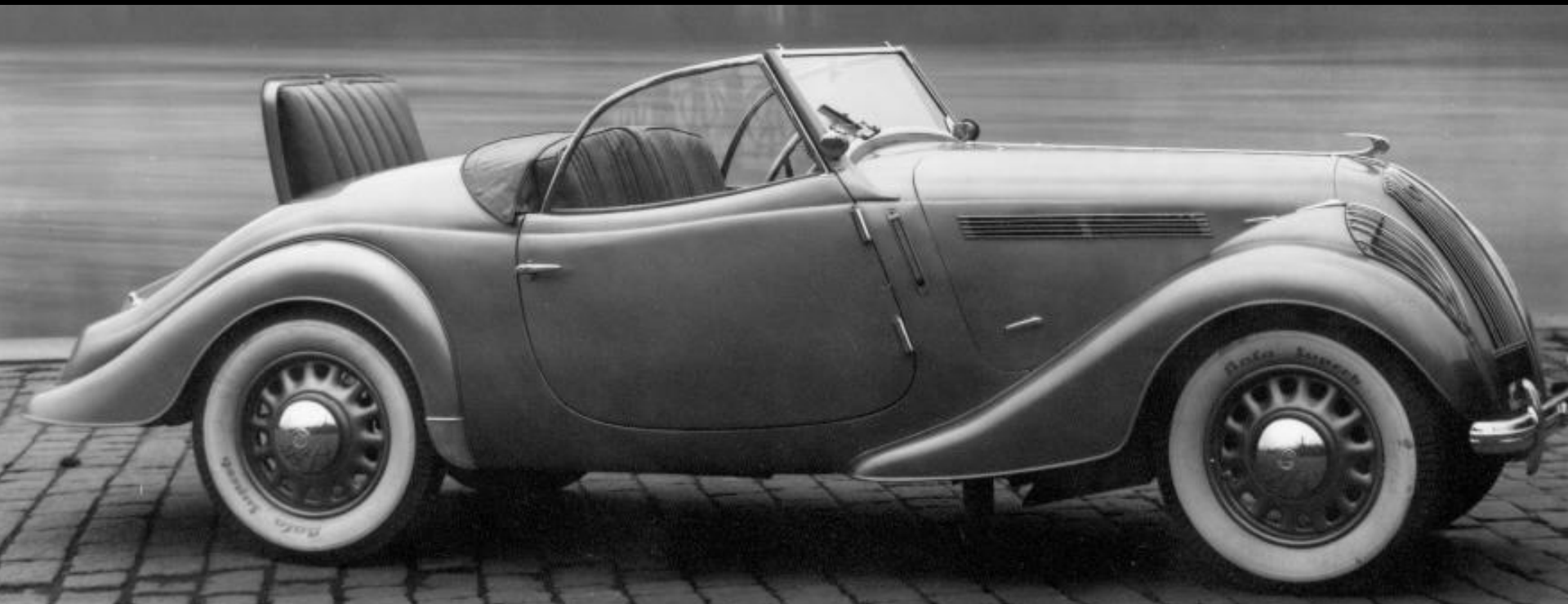




63-1889

**Grau-blauer Popular Cabrio de Luxe 1936**

**gebaut für den Prager Autosalon**





63-2062

**„23“ - Rapid Six des Rennfahrers Komar P 2421 Halbcabrio oben: Luxus Cabrio 1937**



63-2021

