



*Předkládáme  
Vám k výběru...*

OSOBNÍ VOZY  
**Š K O D A**

---

AKG. SPOL. PRO AUTOMOBILOVÝ PRŮMYSL  
ASAP - ZÁVOD ML. BOLESLAV



**KABRIOLET „420“ POPULAR**

**Kč 18.800**

**ROADSTER „420“ POPULAR**

**Kč 17.800**



## **ŠKODA „420“ POPULAR**

Pohodlný automobil pro 4 osoby se čtyřválcovým, vodou chlazeným motorem o výkonu 20 ks. Spotřeba pouhých 7 l na 100 km. Rychlost přes 80 km/hod. Motor je uložen na gumě a chráněn se všech stran rámem. Čtyři neodvisle výkyvná kola, superbalony a dobře perovaná sedadla poskytují pohodlnou jízdu. Synchronisované řazení převodů. Brzdy na všech 4 kolech. Zvlášť namáhané části a důležité odlitky provedeny z elektrocele. ŠKODA „420“ POPULAR je vůz, na který jste čekali!



**TUDOR „420“ POPULAR**

**Kč 19.000**



**SEDAN „420“ RAPID**

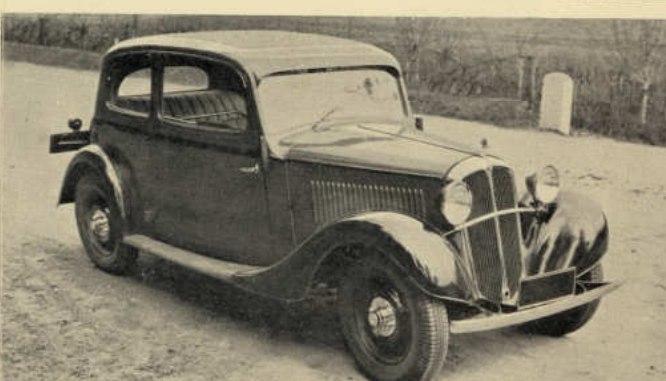
**Kč 30.100**

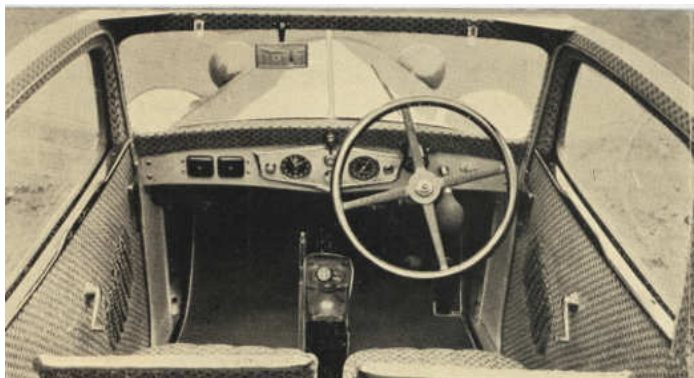
**DODÁVKOVÝ „420“ POPULAR**

**Kč 19.450**

**TUDOR „420“ RAPID**

**Kč 28.400**





Pohled dovnitř na novou armaturní desku

## **ŠKODA „420“ RAPID**

Zesílený typ „čtyřístadvacítka“. Má motor obsahu 1.2 l, který byl již použit a prakticky vyzkoušen na víc jak 3000 vozech typu „422“. Je uložen v gumě a dále zdokonalen. Výkon byl zvýšen na 26 ks. Blok válců, jako u všech ostatních typů, je ze spec. niklové litiny. Synchronisované převody. Rychlost až 95 km/hod.

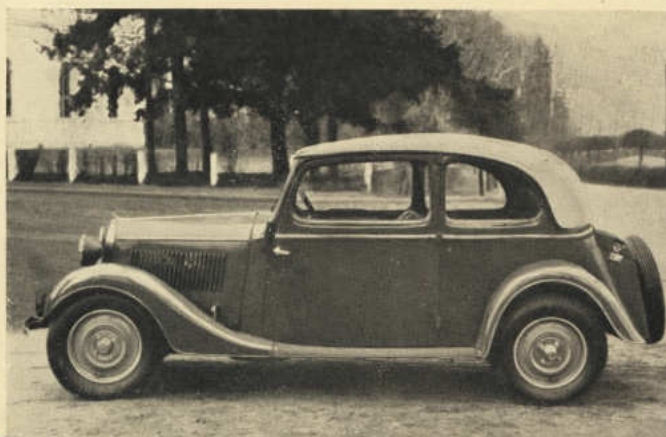


## **ŠKODA „420“ RAPID**

dodává se jako tudor, sedan nebo kabriolet. U kabrioletů, stejně jako u typu „Popular“, střecha patentované konstrukce dá se ve zlomku minuty napnout neb složit. Prostorný kufr zcela bezprašný, opatřený zámek. Luxusní vnitřek s čalouněním z prvotřídní látky.

KABRIOLET „420“ RAPID

Kč 31.20



**TUDOR „633“**  
Kč 42.500

Osvědčený šestiválec ŠKODA „633“, rychlý, elegantní a úsporný, byl dále zdokonalen. Nejdůležitějším zlepšením je čtyřrychlostní synchronisovaná převodová skříň, která podstatně přispěje ke zvýšení průměrné cestovní rychlosti. Také v eleganci karesorie je patrný veliký pokrok.

Karoserie vozu „633“ jsou velmi pohodlné, luxusně vypravené a vkusně čalounované látkou nejlepší jakosti. Nový, elegantní volant velkého průměru s přepínáním světel uprostřed.

KABRIOLET „633“ (s patentovanou konstrukcí střechy)

Kč 46.900



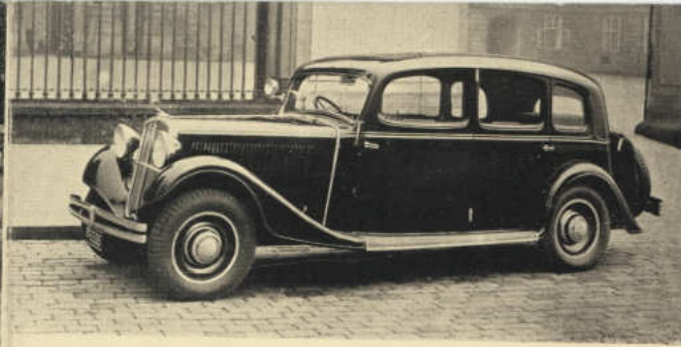


SEDAN „645“

Kč 73.000

### **ŠKODA - „645“**

osvědčený typ luxusního vozidla, šestiválec o výkonu 50 ks, neobyčejně spolehlivý a výkonný. Dodává se jako čtyřsedadlový sedan buď se dvěma nebo se třemi okny po každé straně.



LIMUSINA „650“

Kč 88.000

### **ŠKODA - „650“**

zesílené a zvětšené provedení typu „645“. Obsah válců zvýšen na 2.7 l, výkonnost 60 ks. Čtyřrychlostní synchronisovaná bezhlučná převodová skříň. Karoserie vybrané elegance s vkusně upraveným vnitřkem poskytuje všemožný komfort. Reservní kola buď vzadu neb po bocích karoserie.



**ASAP**

ZÁVOD ML. BOLESLAV